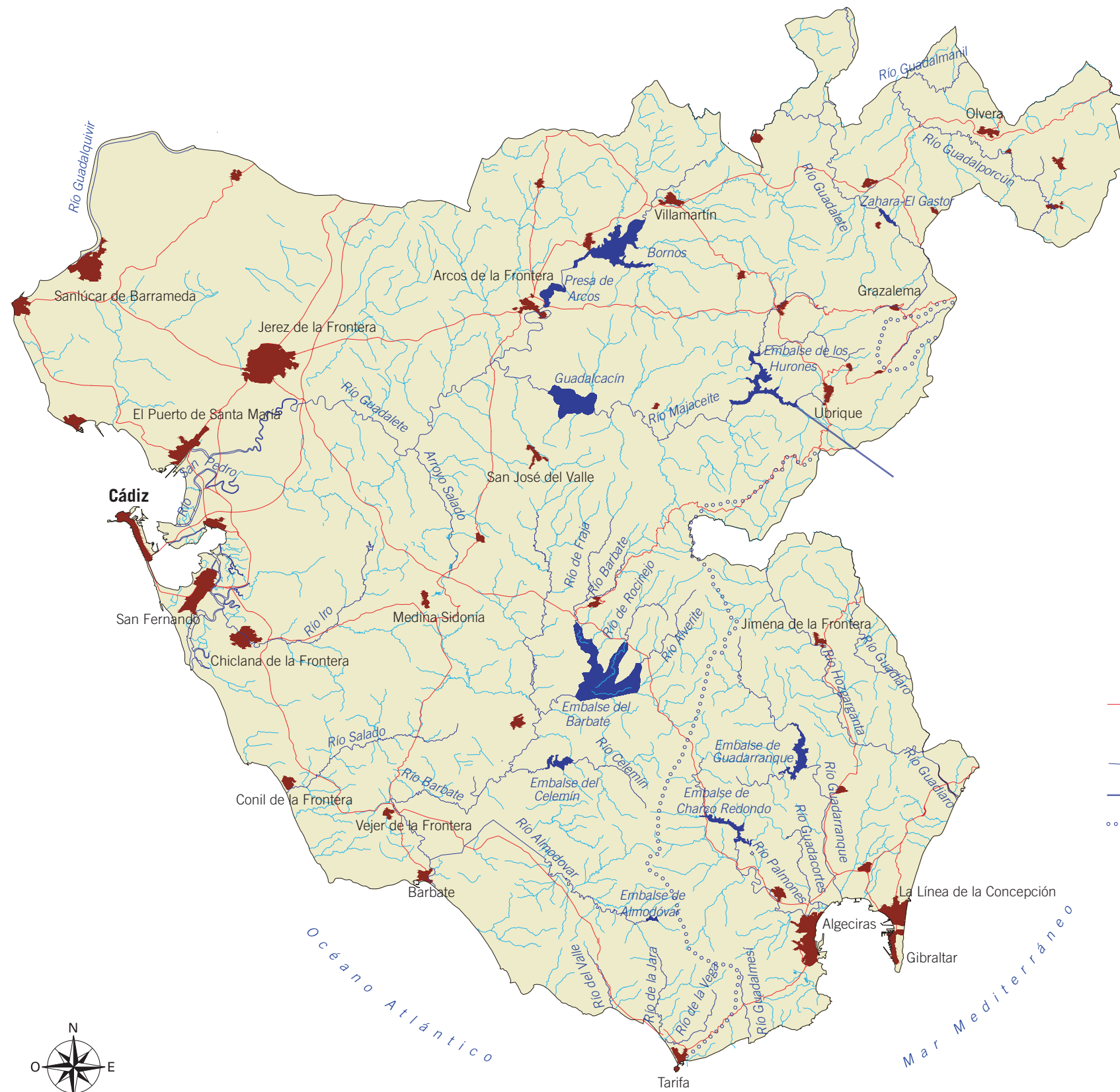


Red hidrográfica y embalses de la provincia de Cádiz



Principales embalses de la provincia de Cádiz			
Sistema / Río	Embalse	Capacidad (hm ³)	Volumen regulado (hm ³)
Guadalete			
	Los Hurones	135	63
	Guadalcaçín	800	89
	Bornos	204	75
	Zahara	223	47
Subsistema Guadalete		1.362	274
Barbate			
	Celemin	43	15
	Almodóvar	5	4
	Barbate	231	65
Subsistema Barbate		279	84
Palmones			
	Charco Redondo	73	
Guadarranque			
	Guadarranque	78	
Subsistema I1		151	54,86
Guadiaro			
Subsistema I2			0.80

- Carreteras
- Núcleos de población
- Red hidrográfica y embalses
- Trasvase Guadiaro - Majaceite
- Divisoria de cuenca hidrográfica



Escala gráfica

